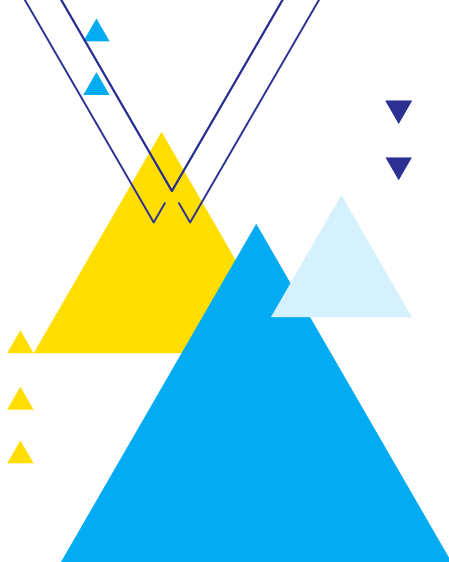




# Médiathèque André Malraux



28 rue de la Paix  
02300 CHAUNY  
03 23 38 70 99



[www.mediatheque-chauny.net](http://www.mediatheque-chauny.net)



[mediatheque@ville-chauny.fr](mailto:mediatheque@ville-chauny.fr)



Playlist 1 Minute - 1 Livre  
Ville de Chauny -  
Chaîne officielle sur Youtube



Ville de Chauny &  
Pôle Culturel -  
Ville de Chauny

Mardi & Jeudi		14h30 - 18h00
Mercredi	10h00 - 12h00	14h00 - 18h00
Vendredi	10h00 - 12h00	14h30 - 18h00
Samedi	10h00 - 12h00	14h00 - 17h00

Niveau 0 Espace adulte - Musique - Presse  
Ressources numériques - Espace de travail

Niveau 1 Espace jeunesse - Presse - Salle d'animation  
Ressources numériques - Espace de travail

*Et surtout, n'oubliez  
pas de lire !*

# Un abonnement, 8 documents parmi les livres, CD, DVD, livres-audio et revues

▼ Pour une durée d'un mois  
▼ avec une seule nouveauté par abonnement  
pendant 2 semaines

L'abonnement vous donne accès :

- Aux ressources numériques (Toutapprendre.com, Arte VOD, Le Kiosk, ...) de la Bibliothèque départementale de l'Aisne, sur inscription auprès des bibliothécaires.

Tout ouvrage en retard entraîne une impossibilité d'emprunter. En cas de non réponse aux courriers de relance, le dossier est transmis au Trésor public, qui réclamera une somme forfaitaire de 30 € par document.

- A "Di Music" (streaming musical) et à "La souris qui raconte" (contes interactifs pour enfants) sur le site la médiathèque.

Remplacement de la carte d'abonné en cas de perte : 2 €

## Inscription annuelle gratuite pour tous !

# Fiche d'inscription

NOM :

F

Prénom:

H

Date de naissance : / /

Adresse :

Code postal - ville :

Téléphone :

E-mail : @

Souhaitez-vous recevoir les informations concernant la Médiathèque (dates des spectacles, fermetures exceptionnelles, ...) ? Oui Non

## *Autorisation parentale pour les mineurs :*

NOM & Prénom du responsable légal :

Signature :


Adresse :

Code postal - ville :

Téléphone :

E-mail : @

Nous vous rappelons que vous êtes responsables des documents empruntés et que tout document perdu ou détérioré doit être remplacé par vos soins.



# Catégorie socio-professionnelle

Artisan, Agriculteur, Commerçant, Chef d'entreprise
Ouvrier
Demandeurs d'emploi
Cadre supérieur Profession libérale
Père ou mère au foyer
Retraité(e)
Cadre moyen
Enseignant(e)
Employé(e)
Étudiant(e)
Autre